

31222 | **SUNMACH 23W**

ECLAIRAGE BRAS ARTICULES



Normes | **CE**

DESCRIPTION

L'éclairage **SUNMACH 23W** (équivalent à 150W halogène) est idéal pour des applications en milieux industriels exigeants (machines-outils, ateliers de mécanique) grâce à son éclairage **LED** puissant et orientable et à son niveau de protection **IP67**.

CARACTERISTIQUES

Utilisation et montage

Connexion : Bornier avec presse étoupe
ø intérieur 10mm

Montage : Etabli, machines-outils

Fixation : 4 trous lisses ø6.2
(ou accessoire)

Température utilisation : -20 à +40°C

Flux lumineux

Température couleur : 5700°K

IRC : >80

Faisceau : 40°


Diffuseur : Transparent

Spécificités

Dimension bras : 400 x 400 mm
Hauteur tête de lampe : 97 mm

Durée de vie LED : 80 000 heures

Garantie : 12 mois

	Catégorie Bras articulés
	lumens 3 400
	50 Cm 8 000 Lux
	Alimentation 12-24v AC/DC
W	Puissance utile 23 w
IP	IP 67
	Poids 3.00 Kg
	Dimensions 943 X 63 X 62 mm

APPLICATIONS

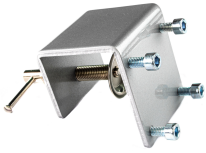
- Eclairage d'atelier
- Machines-outils
- Point de lumière



31222 | **SUNMACH 23W**

ACCESSOIRES

95009 - Etrier



Dimensions : 45 x 45 mm
Ouverture mâchoire : 44 mm

42111 - Convertisseur séparé



Dimensions : 160 x 67 x 40 mm
IP : 67
Entrée : 90-264v AC 50/60Hz
Sortie : 24v DC 1A 25W
Connexion : Câble 1.9/5m