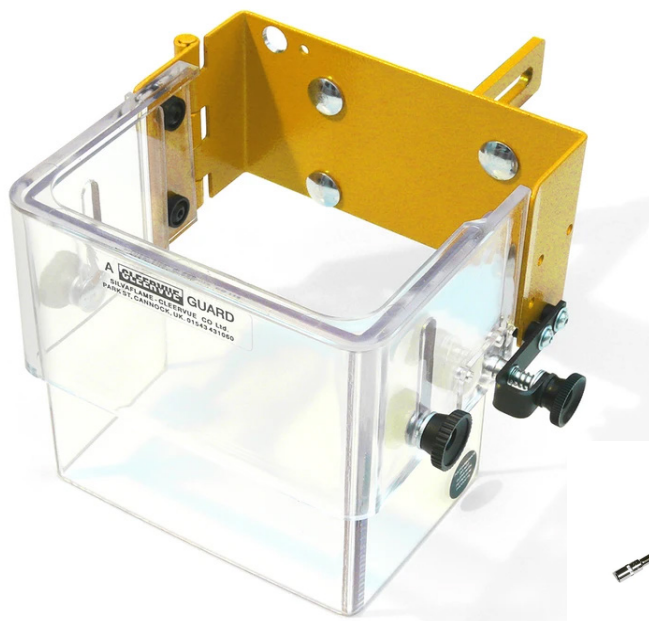


90040-90041 | **BP/2**

PROTECTEUR UNIVERSEL PERCEUSE



CE



Catégorie
Protection perçuse à colonne



Matériau
Polycarbonate renforcé
Aluminium



Rupteur de sécurité
Voir référence



Fixation
Collier interchangeable



Poids
2 Kg



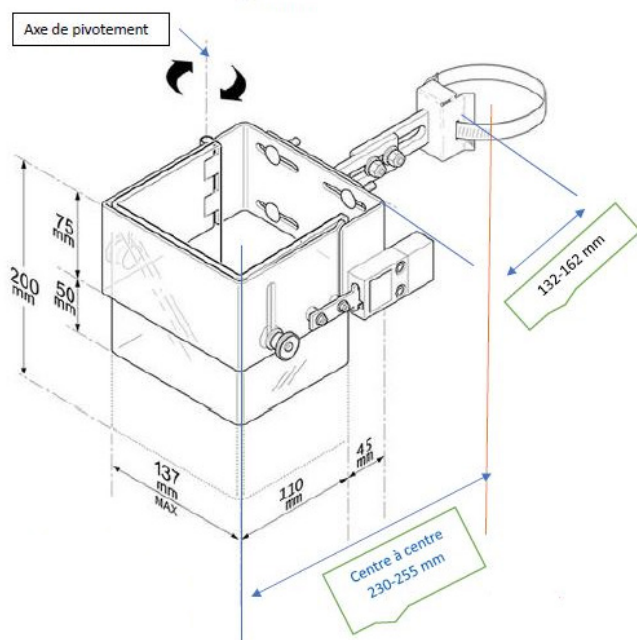
Dimensions
200 X 155 X 137 mm

DESCRIPTION

Les protecteurs **BP/2** sont des **protecteurs pour perceuse à colonne** équipés d'un châssis en **fonte d'aluminium** et d'un **panneau en polycarbonate renforcé** transparent de 5mm **résistant aux produits abrasifs**. Ils sont disponibles **avec ou sans rupteur de sécurité**, et se fixent sur la colonne grâce à un **collier interchangeable**.

Le positionnement du protecteur est adaptable **horizontalement de 132 à 162mm** et **verticalement de 158 à 200mm**.

Les protecteurs **BP/2** sont livrés avec 3 colliers de fixation de différentes tailles (40-60mm ; 60-80mm ; 80-110mm).



APPLICATIONS

- Perceuse à colonne de 50 à 110 mm

CARACTERISTIQUES

Utilisation et montage

Type de machine : perceuse à colonne

Ø de fixation : De 50 à 110 mm

Montage : Sur colonne

Fixation : collier interchangeable

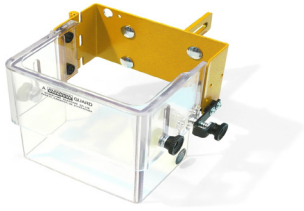
Matériau

Châssis en fonte d'aluminium

Panneau transparent en polycarbonate renforcé de 203 x 153 x 5 mm

REFERENCES

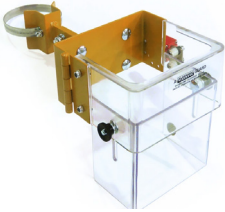
PROTECTEUR UNIVERSEL PERCEUSE



Sans rupteur de sécurité

CODE

90040



Avec rupteur de sécurité

90041

