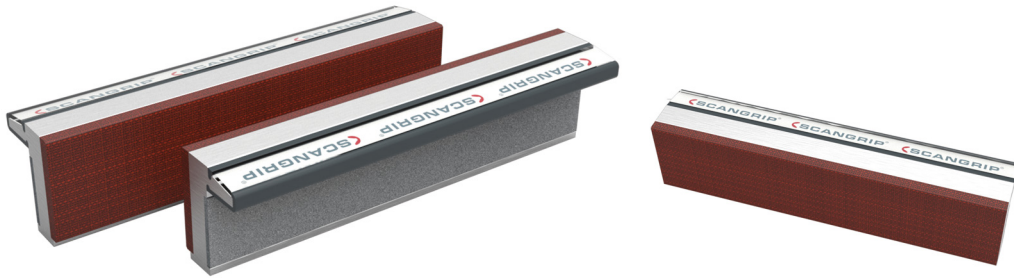


| MORS D'ETAU TYPE F

MORS



Catégorie
Mors d'étau



Poids
Voir tableau



Dimensions
Voir tableau



DESCRIPTION

Nos mors de protection pour étau **se déclinent en plusieurs modèles** (F, G, N, P, PUF, PUP) et sont disponibles en **différentes longueurs**.

Les mors de protection type F sont en **aluminium avec un revêtement en fibre dure** et une fixation magnétique.

Ils s'adaptent à tous type d'étaux.

Ils sont **vendus par paire**

APPLICATIONS

- Industrie
- Usinage
- Bricolage

CARACTERISTIQUES

Utilisation et montage

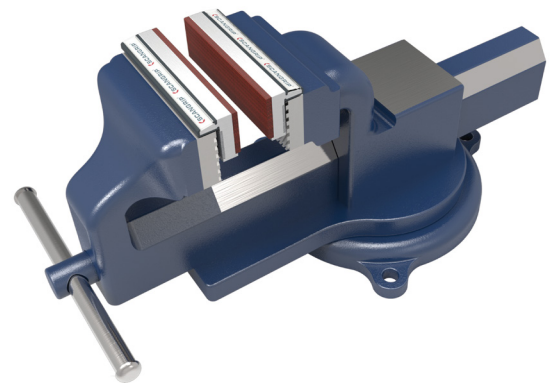
Montage : Aimanté

Spécificités

Vendu par paire

Matière : Aluminium avec revêtement en fibre dure et fixation magnétique

Différentes longueurs disponibles: 100, 120, 125, 140, 150, 160, 180



Garantie : 12 mois

| MORS D'ETAU TYPE F

MORS



Code article
42814

Dimensions
100 x 50 x 30

Poids (Kg)
0.200



Code article
42815

Dimensions
120 x 50 x 30

Poids (Kg)
0.240



Code article
42816

Dimensions
125 x 50 x 30

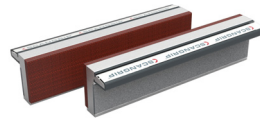
Poids (Kg)
0.250



Code article
42817

Dimensions
140 x 50 x 30

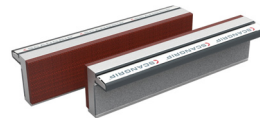
Poids (Kg)
0.280



Code article
42818

Dimensions
150 x 50 x 30

Poids (Kg)
0.300



Code article
42819

Dimensions
160 x 50 x 30

Poids (Kg)
0.320



Code article
42820

Dimensions
180 x 50 x 30

Poids (Kg)
0.360