

## | MORS D'ETAU TYPE G

### MORS



## DESCRIPTION

Nos mors de protection pour étau **se déclinent en plusieurs modèles** (F, G, N, P, PUF, PUP) et sont disponibles en **différentes longueurs**.

**Les mors de protection type G** sont en aluminium avec un revêtement en caoutchouc, et avec une fixation magnétique.

Ils s'adaptent à tous type d'étaux.

Ils sont **vendus par paire**.

Pour les tubes à parois minces. Les **mors type G** épousent les formes des pièces irrégulières.

## CARACTERISTIQUES

### Utilisation et montage

**Montage** : Aimanté

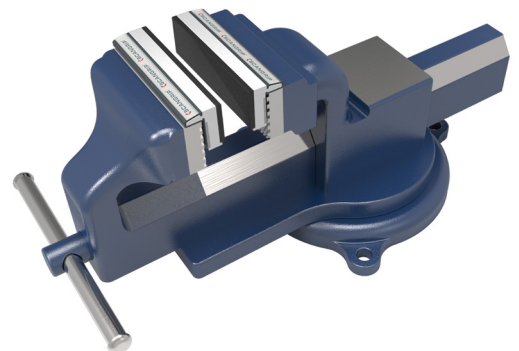
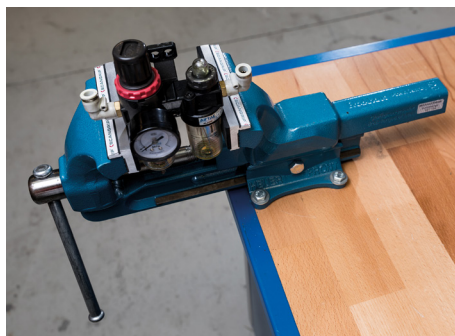
### Spécificités

**Vendu par paire**

**Matière** : Aluminium et revêtement en caoutchouc, et aimant magnétique

**Différentes longueurs disponibles**: 100, 120, 125, 140, 150, 160, 180

**Garantie** : 12 mois



**Catégorie**  
Mors d'étau



**Poids**  
Voir tableau



**Dimensions**  
Voir tableau

## APPLICATIONS

- Industrie
- Usinage
- Bricolage

## | MORS D'ETAU TYPE G

### MORS



**Code article**  
**42821**

**Dimensions**  
100 x 50 x 30

**Poids (Kg)**  
0.212



**Code article**  
**42822**

**Dimensions**  
120 x 50 x 30

**Poids (Kg)**  
0.254



**Code article**  
**42823**

**Dimensions**  
125 x 50 x 30

**Poids (Kg)**  
0.266



**Code article**  
**42824**

**Dimensions**  
140 x 50 x 30

**Poids (Kg)**  
0.296



**Code article**  
**42825**

**Dimensions**  
150 x 50 x 30

**Poids (Kg)**  
0.318



**Code article**  
**42826**

**Dimensions**  
160 x 50 x 30

**Poids (Kg)**  
0.340



**Code article**  
**42827**

**Dimensions**  
180 x 50 x 30

**Poids (Kg)**  
0.382