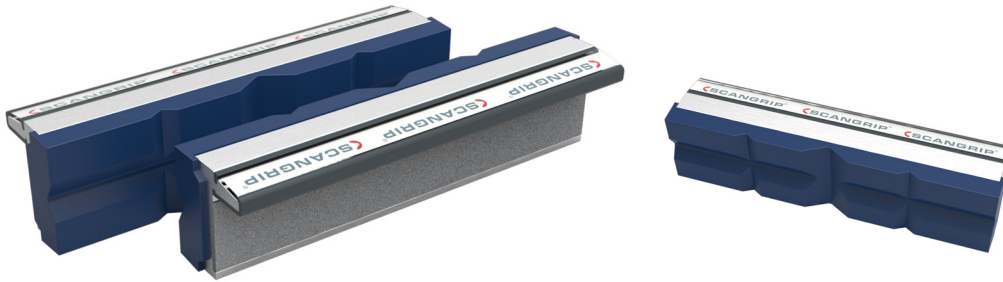


| MORS D'ETAU TYPE PUP

MORS



Catégorie
Mors d'étau



Poids
Voir tableau



Dimensions
Voir tableau



DESCRIPTION

Nos mors de protection pour étau **se déclinent en plusieurs modèles** (F, G, N, P, PUF, PUP) et sont disponibles en **différentes longueurs**.

Les mors de protection type PUP sont des mors en polyuréthane prismatique et avec une fixation magnétique. Le polyuréthane offre une dureté de 82 shores A. Ils ont la capacité unique de «mordre dans la pièce» sans l'endommager ou la rayer. Ils reviennent par la suite à leur forme originale grâce à leur flexibilité hors pair. Ils offrent un serrage unique pour les pièces en forme de tiges avec des détails délicats.

Ils s'adaptent à tous type d'étaux.

Ils sont **vendus par paire**.

CARACTERISTIQUES

Utilisation et montage

Montage : Aimanté

Spécificités

Vendu par paire

Matière : Mors prismatique en polyuréthane, et avec aimant magnétique

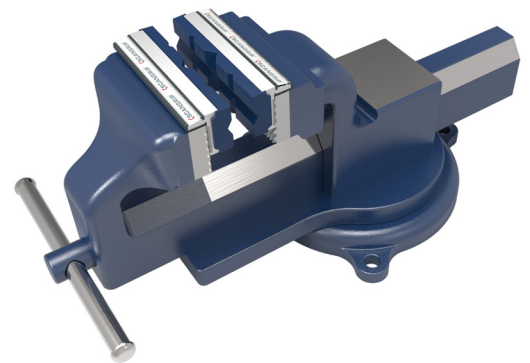
Différentes longueurs disponibles: 100, 125, 140, 150

Garantie : 12 mois



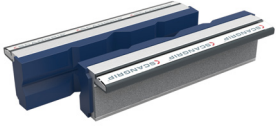
APPLICATIONS

- Industrie
- Usinage
- Bricolage



| MORS D'ETAU TYPE PUP

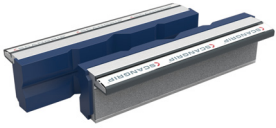
MORS



Code article
42836

Dimensions
100 x 50 x 35

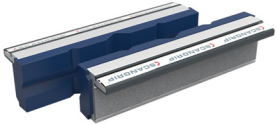
Poids (Kg)
0.201



Code article
42837

Dimensions
125 x 50 x 35

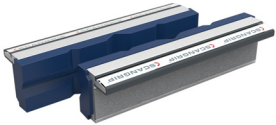
Poids (Kg)
0.256



Code article
42838

Dimensions
140 x 50 x 35

Poids (Kg)
0.286



Code article
42839

Dimensions
150 x 50 x 35

Poids (Kg)
0.306