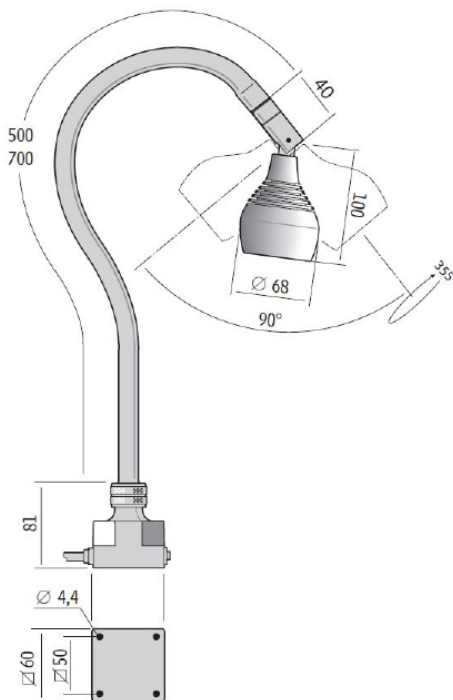


| LUMIUS

ÉCLAIRAGE BRAS FLEXIBLE



Normes | Standards européens

DESCRIPTION

Les lampes de travail **LUMIUS** sont des éclairages destinés à une utilisation intensive pour poste de travail ou équipement de production 24/24 h et 7/7 J. Elles sont idéales pour la marine en timonerie, sur une table à carte, grâce à leur variateur d'intensité fonctionnant de 1 à 100% ou dans un véhicule. Elles peuvent tout autant être utilisées dans un environnement industriel. Les différentes optiques disponibles (10° standard et 25° ou 40° sur demande) ouvre le champ des applications.

Les éclairages **LUMIUS** offrent un indice de rendu de couleurs (IRC) supérieur à 95 et une technologie LED permettant une durée de vie supérieur à 75 000 heures.

Ces lampes sont conçues pour durer dans des environnements professionnels exigeants et difficiles.

CARACTERISTIQUES

Utilisation et montage

Montage : Mural, plan de travail

Fixation : Par vis
(4 trous lisses 50x50mm)

Commande : Sur embase

Température utilisation : -10 à +40°C

Flux lumineux

Température couleur : 4 300°K

IRC : >95

Faisceau : 10°

(optique 25° et 40° sur demande)

Réglages : Voir tableau

Diffuseur : Transparent

Alimentation

Connecteur alimentation : Prise DIN

Câble : 2m

Réseau : 12-36V DC

Spécificités (voir tableau)

Technologie : LED

Durée vie LED : >75 000h

Bras flexible : 500mm ou 700mm

IP : 20 ou 65

Rotule : Avec ou sans

Class : III

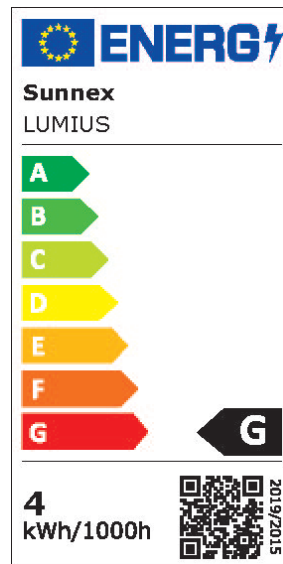
Couleur : Noir

Garantie : 36 mois

	Catégorie Bras flexible
	Lumens 260
	Distance à 50cm Optique 10° : 14 400Lux
	Alimentation 12-36V DC
	Puissance utile 4W
	IP 20 ou 65
	Poids Voir tableau
	Dimensions Voir tableau

APPLICATIONS

- Timonerie et table à cartes
- Poste de contrôle 24/24h 7/7 J
- Travail de précision
- Equipement de production
- Laboratoires



| LUMIUS

LISTE PRODUITS

	Code article 30010	Dimensions (mm) 621 x 71 x 71	Longueur bras 500mm	Rotule NON	IP 20	Réglages On / off	Poids (Kg) 0.95
	Code article 30013	Dimensions (mm) 621 x 71 x 71	Longueur bras 500mm	Rotule NON	IP 65	Réglages On / off	Poids (Kg) 0.95
	Code article 30110	Dimensions (mm) 647 x 71 x 71	Longueur bras 500mm	Rotule NON	IP 20	Réglages On / off / Variateur	Poids (Kg) 0.95
	Code article 30015	Dimensions (mm) 661 x 71 x 71	Longueur bras 500mm	Rotule OUI	IP 20	Réglages On / off	Poids (Kg) 1.00
	Code article 30115	Dimensions (mm) 661 x 71 x 71	Longueur bras 500mm	Rotule OUI	IP 20	Réglages On / off / Variateur	Poids (Kg) 1.00
	Code article 30030	Dimensions (mm) 821 x 71 x 71	Longueur bras 700mm	Rotule NON	IP 20	Réglages On / off	Poids (Kg) 1.15
	Code article 30033	Dimensions (mm) 821 x 71 x 71	Longueur bras 700mm	Rotule NON	IP 65	Réglages On / off	Poids (Kg) 1.15
	Code article 30130	Dimensions (mm) 821 x 71 x 71	Longueur bras 700mm	Rotule NON	IP 20	Réglages On / off / Variateur	Poids (Kg) 1.15
	Code article 30035	Dimensions (mm) 861 x 71 x 71	Longueur bras 700mm	Rotule OUI	IP 20	Réglages On / off	Poids (Kg) 1.20
	Code article 30135	Dimensions (mm) 861 x 71 x 71	Longueur bras 700mm	Rotule OUI	IP 20	Réglages On / off / Variateur	Poids (Kg) 1.20

| LUMIUS

ACCESSOIRES

33901/1 - Transformateur EU



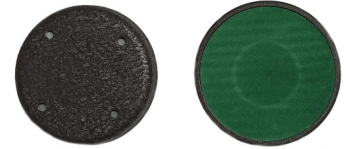
Transformateur de prise Shuko – IP44
Primaire : 100-240Vac 50-60Hz 1.2A
Secondaire : 24Vdc 1A - 15W

14020 & 14021 - Étier



Dimension : 60 x 60 x 80 mm
Espacement mâchoire : 40mm
14020 : Couleur noir ; **14021** : Couleur blanc

14000 - Pied magnétique



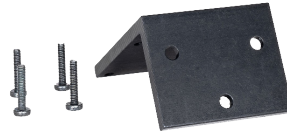
Dimension : 90 x 90 x 42 mm
Force magnétique : 540 Newtons
Pour montage vertical

14023 & 14024 - Pied roulant



Dimension : 800 x 600 x 600 mm
14024 : Couleur noir ; **14023** : Couleur blanc
Poids : 3.00Kg

14030 - Équerre murale



Dimension : 80 x 60 x 50 mm
Poids : 0.16Kg

14015 & 14016 - Socle de table



Dimension : 200 x 200 x 32 mm
14015 : Couleur noir ; **14016** : Couleur blanc
Poids : 3.77Kg

12010 - Pied magnétique



Dimension : 105 x 105 x 20 mm
Force magnétique : 700 Newtons
Pour montage horizontal