

33610QD | **TELLUS QD**

ÉCLAIRAGE TÊTE DÉTACHABLE



Normes | Standards européennes

DESCRIPTION

La lampe de travail **SOLUS6 QD** est un éclairage LED avec **tête détachable**, vous permettant ainsi d'éclairer et de contrôler avec une plus grande précision sans avoir à déplacer ou démonter la lampe. **Sa tête aimantée** se fixe sur toutes les surfaces métalliques. Son câble mesure **30 cm au repos** et **atteint 170 cm lorsqu'il est tendu** offrant ainsi une large amplitude d'éclairage.

Cet éclairage **IP20** délivre un faisceau de **30 600 lux à 50 cm** avec une **optique de 10°**. Son **indice de rendu de couleurs (IRC) supérieur à 92** permet d'utiliser cette lampe **tant dans le contrôle que dans les tâches requérant une vision optimale des couleurs**.

La tête de la lampe de la **SOLUS6 QD** est conçue en **aluminium** ce qui permet une bonne **dissipation de la chaleur et une protection contre les chocs** auxquels elle peut être soumise dans les environnements industriels.

CARACTERISTIQUES

Utilisation et montage

Montage : Mural, plan de travail

Fixation : Par vis (4 trous lisses 50x50mm)

Interrupteur : Sur embase

Température utilisation : -10 à +40°C

Flux lumineux

Température couleur : 4 000°K

IRC : >92

Faisceau : 10°(optique 25° et 40° sur demande)

Réglages : On / Off

Alimentation

Connecteur alimentation : Prise DIN

Câble : 1.9m

Réseau : 12-24V AC/DC

Spécificités









Longueur câble de tête au repos : 30 cm

Longueur câble de tendu : 170 cm

Tête: en aluminium anodisé

Diffuseur : Transparent

Garantie : 36 mois

	Catégorie Flexible
	Lumens 300
	Distance à 50cm 30 600Lux
	Alimentation 12-24V AC/DC
	Puissance utile 5W
	IP 20
	Poids 1.40 Kg
	Dimensions 500 x Ø71 mm

APPLICATIONS

- Équipements de production
- Postes de travail
- Éclairage intérieur pour véhicules
- Machines-outils
- Travaux de précision et de contrôle



33610QD | TELLUS QD

ACCESSOIRES

33901/1 - Transformateur EU



Transformateur de prise Shuko – IP44
Primaire : 100-240Vac 50-60Hz 1.2A
Secondaire : 24Vdc 1A - 15W
Transformateur-prise EU (CH et UK sur demande)

14023 & 14024 - Pied roulant



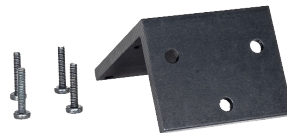
Dimension : 800 x 600 x 600 mm
14024 : Couleur noir ; **14023 :** Couleur blanc
Poids : 3.00Kg

14020 & 14021 - Étrier



Dimension : 60 x 60 x 80 mm
Espacement mâchoire : 40mm
14020 : Couleur noir ; **14021 :** Couleur blanc

14030 - Équerre murale



Dimension : 80 x 60 x 50 mm
Poids : 0.16Kg

14000 - Pied magnétique



Dimension : 90 x 90 x 25 mm
Force magnétique : 540 Newtons

14015 & 14016 - Socle de table



Dimension : 200 x 200 x 32 mm
14015 : Couleur noir ; **14016 :** Couleur blanc
Poids : 3.77Kg