

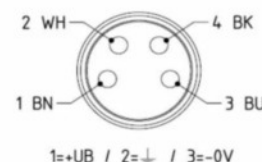
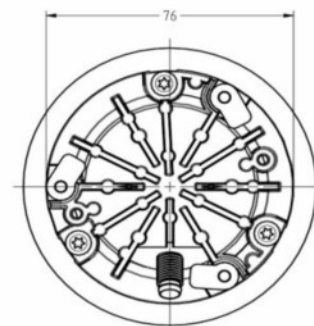
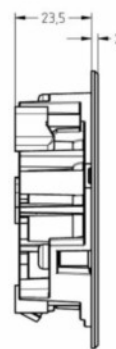
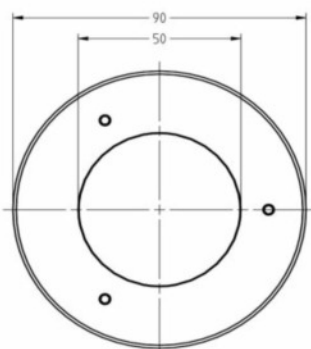
## Caractéristiques :

- Spot LED encastrable
- Puissance: 5W LED
- Lumens: 140
- Alimentation 24V DC
- Angle d'éclairage: 32°
- Indice de protection: IP67
- Indice de rendu de couleur: IRC75
- Température d'utilisation: - 40° à + 50°C
- Connecteur M8 ou avec câble et fils étamés
- Boîtier en aluminium injecté et verre trempé
- Dimensions: ø 90 x E: 23.5 mm



L'éclairage EL50 est un spot LED encastrable en aluminium avec un verre de sécurité en verre trempé. Il est particulièrement adapté pour les machines outils et centres d'usinage. Il offre, grâce à sa lentille un faisceau d'éclairage de 32°. Il peut être utilisé à des températures allant de -40° à +50°C.

Ergonomiquement conçu, il résiste aux projections de liquides et d'huile et offre une maintenance minimale.



| Tension | Watt | Dimensions (mm) | Connectique               | Référence    |
|---------|------|-----------------|---------------------------|--------------|
| 24V DC  | 5W   | Ø 90x 23.5      | Connecteur M8             | <b>97055</b> |
| 24V DC  | 5W   | Ø 90x 23.5      | Câble 420mm + fils étamés | <b>97056</b> |