

# PLUTO

La nouvelle lampe LED Sunnex PLUTO a été conçue pour des applications industrielles où sa petite taille et sa flexibilité sont primordiales.

Voici quelques exemples d'applications: machines-outils, équipements et mobiliers médicaux, véhicules; machines à coudre et textiles.

L'éclairage LED offre un faisceau de qualité, avec un excellent rendu de couleur, quasiment aucune chaleur radiante, et une très basse consommation couplée à une longue durée de vie.

La lampe est équipée d'une optique de 25° et est livrée avec deux optiques supplémentaires et interchangeables de 10 et 40°.

La lampe fonctionnant en basse tension -12-24V AC/DC - peut néanmoins être utilisée sur une tension de 230V grâce à l'utilisation d'un transfo-prise à connexion rapide IP44.

Versions spéciales sur demande.

## Caractéristiques techniques:

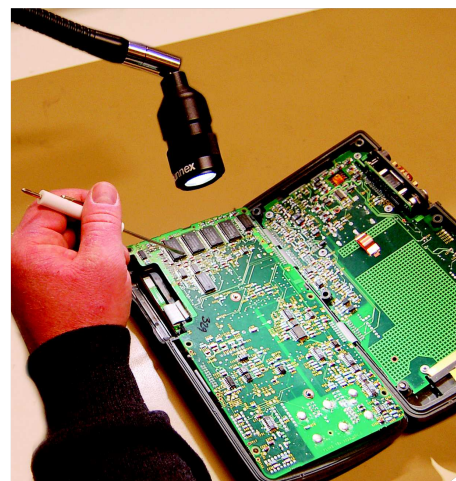
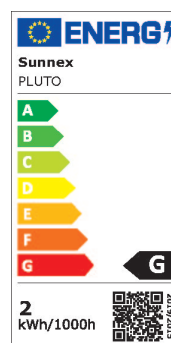
- Bras flexible noir 500 mm avec rotule sur tête de lampe
- Durée de vie de la LED > 50.000h
- IP20
- Tension: 12-24V AC/DC
- Option: transfo-prise 100/240V/12V IP44

## Applications:

- Industrie, machines diverses, poste de travail.
- Véhicules, bateaux, liseuse.
- Mobilier médical

## Avantages:

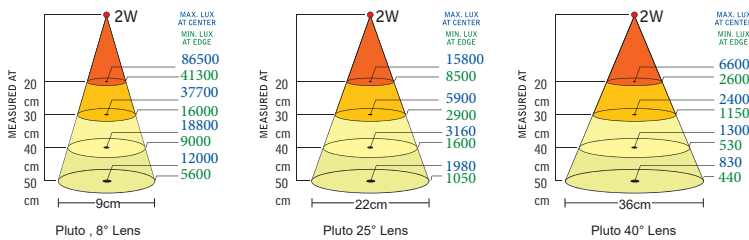
- Longue durée de vie
- Éclairage et composants de qualité
- Basse consommation
- Lampe compacte et robuste
- Tête de lampe ergonomique



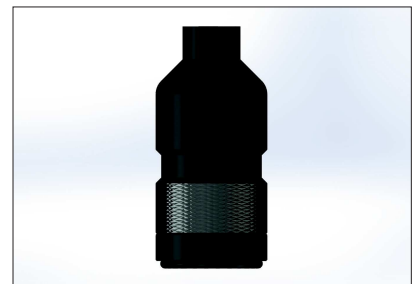
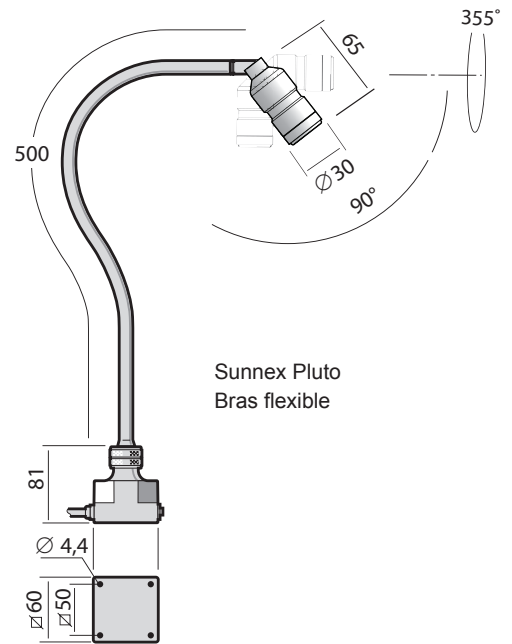


### Caractéristiques techniques

Tension alimentation	12-24V AC/DC, câble 1,9m (Accessoire:transfo prise 100-240Vac)
Consommation	1,7 W
Bras flexible	500 mm
Couleur	Noire
Température couleur	4000°K
Niveau IP	IP 20
Classe électrique	Classe III
Angle du faisceau	25°
Eclairage	130Lm, 1980Lux à 50cm de distance (optique 25°), optiques 8° & 40° incluses
Indice rendu couleur	IRC: >90
Poids	0,7 kg
Durée de vie des LED	>50.000 h



Modèle	Bras	Tension	IP	Réf.
Pluto	500 mm	12-24V AC/DC	IP20	22702



Tête de lampe Sunnex Pluto

#### Alimentation (100-240V~)

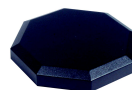


Transfo-prise Europe  
230V 33901/1

#### Mounting Accessories



Base aimantée  
14000



Socle table  
14015



Etrier  
14020



Equerre  
14030

Plus d'infos  
Accessoires  
voir site  
[www.sunnex.fr](http://www.sunnex.fr)