

| AR-040

SPOT LED ATEX



NORMES

EX ec IIC T4 Gc
Ex tc IIIC T135°C Dc

DESCRIPTION

Le **spot LED ATEX AR-040** est spécialement conçu pour les industries pétrochimiques, gazières et minières en zone atex 2 et 22. Fonctionnant en basse tension (**12/30V DC**) il offre un éclairage de **780 lumens**. Etanche (**IP67**) il peut être utilisé par temps de pluie. Conçu en **aluminium et en acier inoxydable**, il est particulièrement résistant et dispose d'une vitre en polycarbonate antichocs. Il offre un angle de rotation de 155° et grâce à son support en acier inoxydable vous pouvez aussi bien le monter sur un mur que sur une surface en pente. Il est disponible en 3 optiques différentes pour répondre au mieux à votre besoin en éclairage. Compact et léger **le spot AR-040** est idéal pour les espaces confinés. Il est livré avec un câble de connexion qui contient 3 conducteurs pour les connexions à la terre (jaune / vert) - négative (bleu) - positive (brun).

CARACTERISTIQUES

Utilisation et montage

Fixation : murale
Zone atex : 2 & 22
Température d'utilisation : -30°C à +50°C

Flux lumineux

Lumens : 780
Température couleur : 6700° Kelvin
Faisceau : 10° ou 38° au choix
Diffuseur : Transparent (Verre)

Alimentation

Tension: 12/30V DC
Câble: 5m

Garantie : 12 mois



Catégorie
Spot



Consommation
12W



Lumens
780



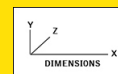
Alimentation
12-30V DC



IP
67



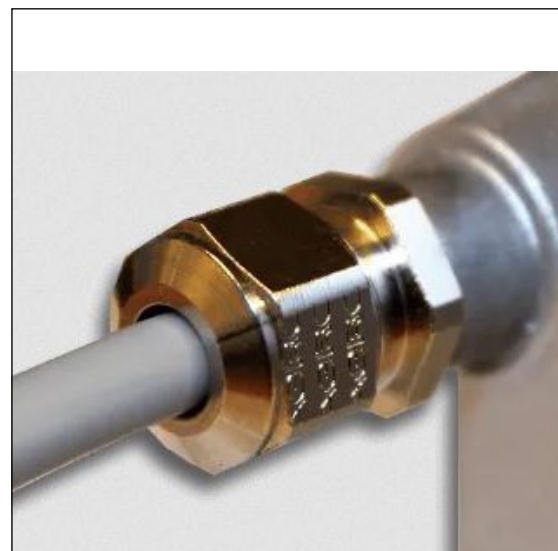
Poids
0.540 Kg



Dimensions
120 X 62 X 87 mm

APPLICATIONS

- ATEX ZONE 2 & 22
- Industrie pétrochimie
- Industrie gazière
- Industrie minière
- Chantier



| AR-040

REFERENCES

Désignation	Lumens	Angle d'éclairage	Code article
Spot LED ATEX AR-040	780	38°	400 707
Spot LED ATEX AR-040	780	10°	400 708
Spot LED ATEX AR-040	780	10° et 38°	400 709

